

Travaux sur la tour de Sauvablin, étape 2017

L'étape 2016 avait vu s'achever les travaux des charpentiers sur les limons et les marches,

L'année 2017 aura été l'année de la fin des remplacements des demi-ronds de protection et de structure de la tour, par les arboristes-grimpeurs de la Ville de Lausanne.

Sous la direction experte et bienveillante de Bruno Faivre, les poteaux 4 à 9 ont été réhabilités, que ce soit au niveau de leurs demi-ronds de protection et de structure, comme de leurs composants en bois équarri.

Les travaux ont commencé le 3 avril et sont achevés à l'heure qu'il est, la Tour sera rendue au public le samedi 1^{er} juillet, comme prévu.

Sur le chantier se sont succédés pour les arboristes grimpeurs Sylvain, Lionel, Pierre, Corentin, Yvan, Ruedi, Denis, Sébastien.

20 tronçons de demi-ronds allant de 5m à 9m ont été remplacés,

2 poteaux en bois équarri avaient été aussi été touchés par la pourriture, le n°4 modestement, et a pu être réparé avec un tacon collé, le n° 8 plus sérieusement, avec tacon collé et injection de résine mastipox.

Nous avons procédé à une campagne de revissage général des liaisons de la tour, qui s'est avérée judicieuse.

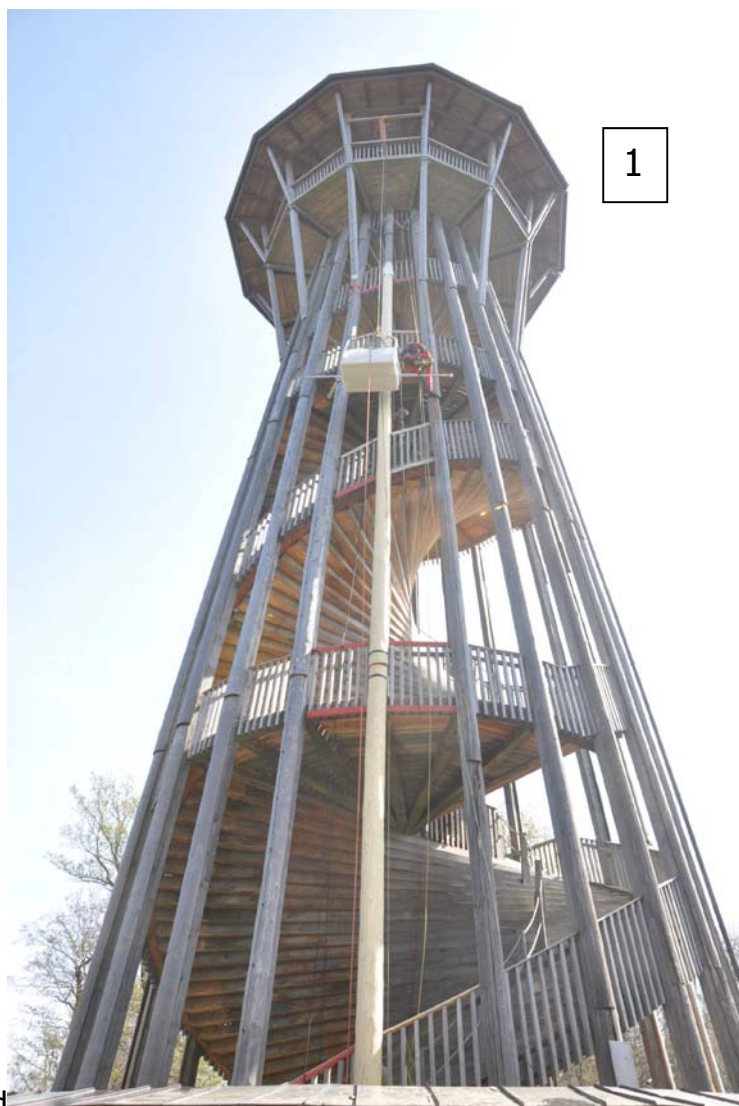
Nous avons remplacé deux éléments de platelage en chêne sur la plateforme de la tour.

Nous avons été gâté par la météo, puisque sur les 11 semaines qu'auront duré les travaux, les PV ne relèvent que 2 séance pluvieuses, et 2 séances orageuses.

Ces travaux de réhabilitation de la tour en 3 étapes étant terminés, nous allons préparer un plan d'entretien pour les années à venir, de manière à prévenir les gros pépins.

Moiry, le 27.06.17

Marc Jeannet



Début des travaux 2017 avec le remplacement de 3 tronçons de $\frac{1}{2}$ ronds sur le poteau 4
A noter sur la photo du bas la fabrication d'un sac
Type « hélicoptère » pour emballer la caisse de travail et contenir à d'outil, et être dans la norme !

d 12.04.c17 poteau 4





3

Après la dépose des demi-ronds
du poteau 8

31.05.2017 poteau 8



4

Constat de pourriture dans le bois équarri
sous le demi rond.c

Réparé après avoir curé le bois pourri avec
de la résine Mastipox et du sable de quartz
coulés dans la zone de fixation du limon



31.05.2017 poteau 8c



Constat de pourriture dans le bois équarri
sous le demi rond.
Réparé après avoir curé le bois pourri avec
des « tacons » en douglas collés avec de
la résine Mastipox

5

Ampleur des dégats



6

26.06.2017 camion avec chauffeur S38, hauteur max de la plateforme 36m de Maltech SA

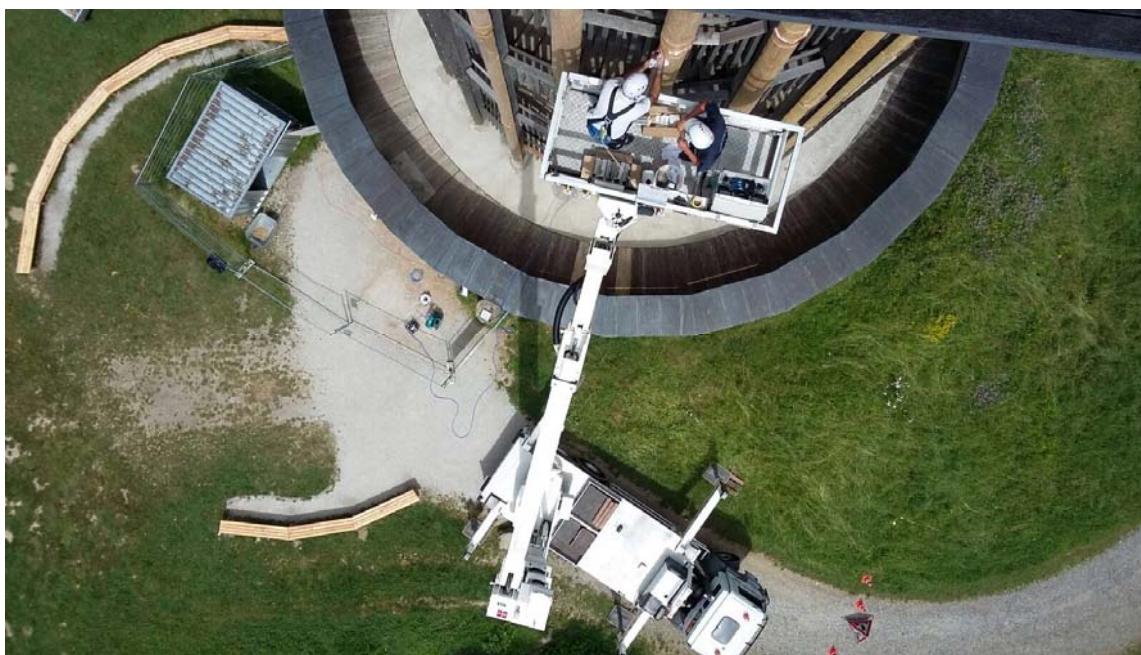


7

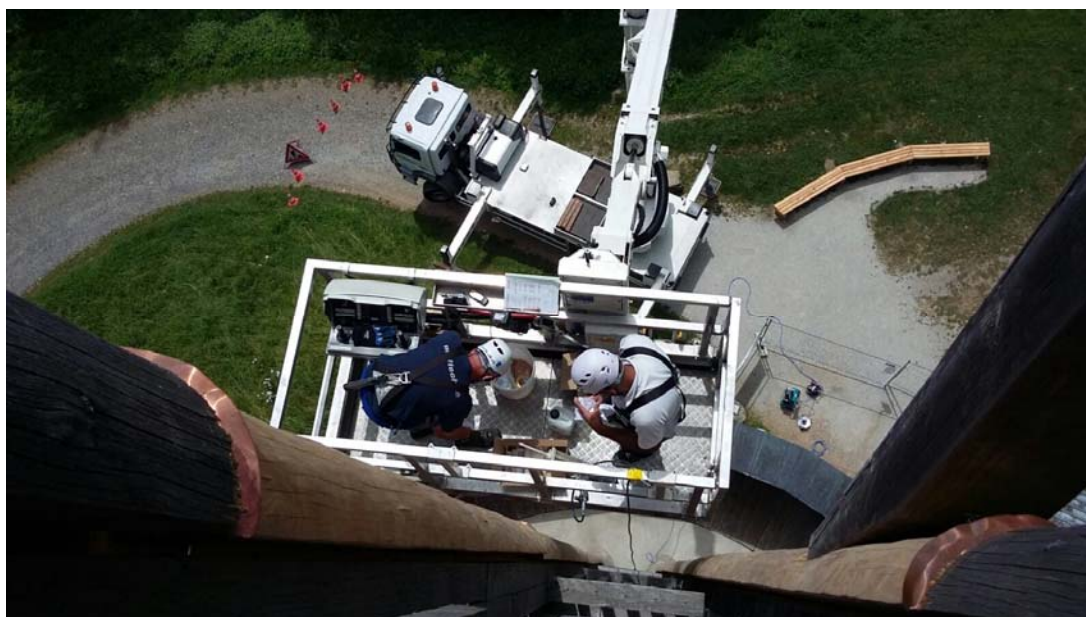
Un camion nacelle qui s'envoie en l'air ... dans une position acrobatique, pour pouvoir injecter les joints verticaux des demi-ronds, réalisés avec des barres de fer à béton de diam 16-600, insérées au préalable lors de la mise en place de ceux-ci



26.06.2017 vue impressionnante



Injection des joints 26.06.17 par l'entreprise Renoantic SA vue générale

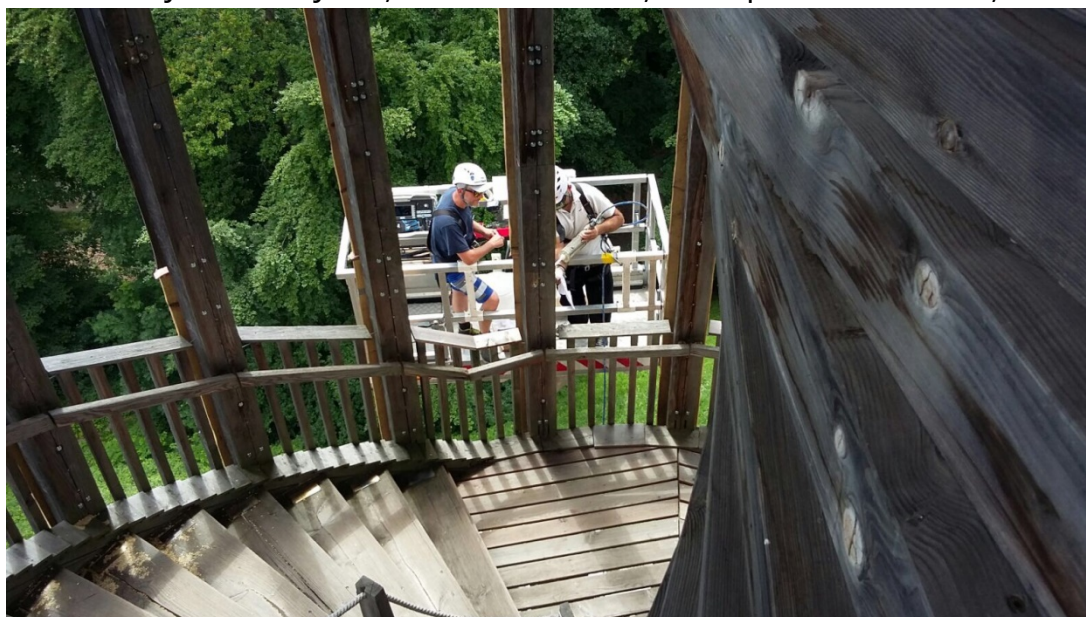


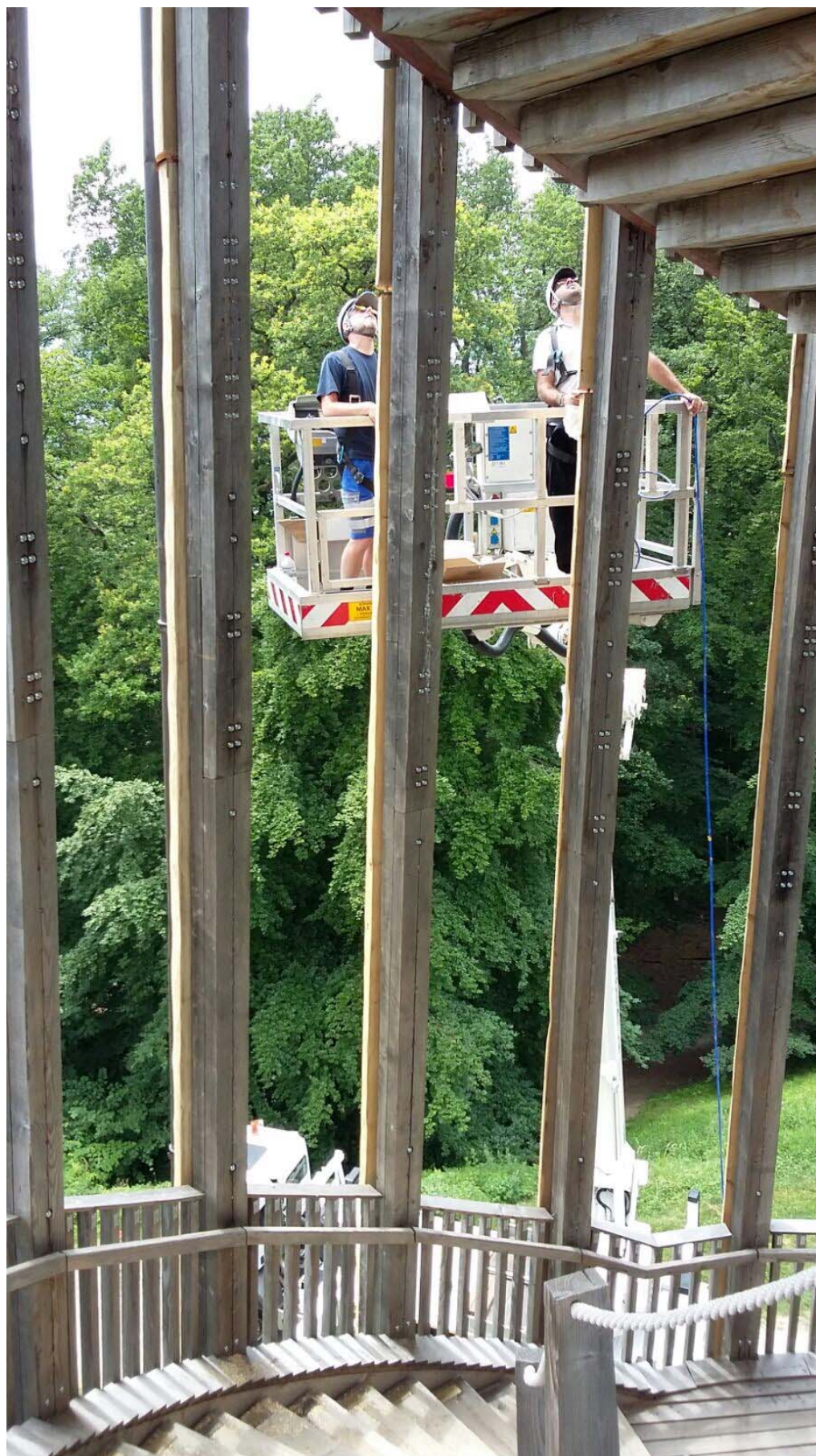
9



10

26.06.17 Injection des joints, à la résine Mastiflex, le compresseur est au sol, détail du travail





11

Injection des joints vue de l'intérieur de la tour 26.06.17

Injection des joints 26.06.17 vue d'ensemble



12



13